

STATISTIQUES ANNUELLES DE 2005 à 2018

Station de PETIVILLE (76330)

Propriétaire: Thomas LENHARDT

TEMPERATURES

	janvier		février		mars		avril		mai		juin		juillet		août		septembre		octobre		novembre		décembre		ANNEE	
	Temp.	Date	Temp.	Date	Temp.	Date	Temp.	Date	Temp.	Date	Temp.	Date	Temp.	Date	Temp.	Date	Temp.	Date	Temp.	Date	Temp.	Date	Temp.	Date	Temp.	Date
T° mini absolue (°C)	-10,4	07/09	-14,6	12/12	-6,6	13/13	-2,6	07/13	-0,2	14/10	4,1	05/09	5,5	31/15	6,6	30/11	2,1	19/08	-2,1	21/10	-5,5	29/10	-8,9	28/05	-14,6	12/02/12
T° maxi absolue (°C)	15,7	25/16	19,3	24/08	23,2	30/17	29	19/18	31,3	25/10	37,6	21/17	38,1	01/15	36	24/16	33,8	13/16	29,1	01/11	21,6	07/15	17	19/15	38,1	01/07/15

	janvier	février	mars	avril	mai	juin	juillet	août	septembre	octobre	novembre	décembre	ANNEE
T° Moy. des Mini (°C)	2,94	2,45	3,82	5,76	9,02	11,88	13,71	13,21	11,23	9,31	6,04	3,35	7,73
T° Moy. des Maxi (°C)	8,13	8,59	11,97	16,28	18,98	22,35	24,54	23,50	21,22	17,11	11,82	8,54	16,09
T° Moyennes (°C)	5,54	5,52	7,90	11,02	14,00	17,11	19,13	18,35	16,22	13,21	8,93	5,95	11,91

Nbre moyen de jours	janvier	février	mars	avril	mai	juin	juillet	août	septembre	octobre	novembre	décembre	ANNEE
Fortes gelées - T° mini <= -5°C	1,6	1,1	0,1	0,0	0,0	0,0	0,0	0,0	0,0	0,0	0,1	0,8	3,6
Gel - T° mini <= 0°C	8,4	7,6	4,6	1,4	0,1	0,0	0,0	0,0	0,0	0,3	2,2	8,4	33,1
Sans dégel - T° maxi <= 0°C	0,4	0,4	0,1	0,0	0,0	0,0	0,0	0,0	0,0	0,0	0,1	0,4	1,4
Chauds - T° maxi >= 25°C	0,0	0,0	0,0	1,4	3,1	7,1	12,6	9,0	4,3	0,5	0,0	0,0	38,0
Très chauds - T° maxi >= 30°C	0,0	0,0	0,0	0,0	0,1	1,5	4,1	2,1	0,5	0,0	0,0	0,0	8,4

PRECIPITATIONS

Précipitation maximale journalière (mm)	janvier		février		mars		avril		mai		juin		juillet		août		septembre		octobre		novembre		décembre		ANNEE	
	Haut.	Jour	Haut.	Jour	Haut.	Jour	Haut.	Jour	Haut.	Jour	Haut.	Jour	Haut.	Jour	Haut.	Jour	Haut.	Jour	Haut.	Jour	Haut.	Jour	Haut.	Jour	Haut.	Date
	26,4	21/18	33	20/02	27,5	20/01	36,8	30/18	29,3	25/10	38,3	12/09	47,6	19/06	57,6	29/06	47	04/02	48,6	15/04	46,2	13/10	30,8	08/06	57,6	29/08/06

Précipitation minimale (mm) (*)	janvier		février		mars		avril		mai		juin		juillet		août		septembre		octobre		novembre		décembre		ANNEE	
	Haut.	Année	Haut.	Année	Haut.	Année	Haut.	Année	Haut.	Année	Haut.	Année	Haut.	Année	Haut.	Année	Haut.	Année	Haut.	Année	Haut.	Année	Haut.	Année	Temp.	Date
	4	1997	2	1986	5	1997	2	1976	1,5	1990	3,6	1976	6,5	1990	7	1991	17,5	1977	17,5	1985	13	1978	24	1975	517,1	1976
Précipitation maximale (mm) (*)	Haut.	Année	Haut.	Année	Haut.	Année	Haut.	Année	Haut.	Année	Haut.	Année	Haut.	Année	Haut.	Année	Haut.	Année	Haut.	Année	Haut.	Année	Haut.	Année	Haut.	Année
	197	2018	134	2002	178	2001	124,3	2018	108	1981	175	1993	136,8	2006	187,8	2011	161	1974	220	1981	191	2000	268	1999	1098	1999
Moyenne précipitation (mm) (*)	71,66		55,67		60,13		50,97		60,93		59,58		59,84		68,63		70,39		86,00		84,33		92,44		820,59	

Nbre moyen de jours	janvier	février	mars	avril	mai	juin	juillet	août	septembre	octobre	novembre	décembre	ANNEE
Hauteur >=1mm	14,8	11,6	11,4	9,3	10,3	7,9	9,8	10,1	8,6	12,2	13,7	13,9	133,7
Hauteur >=10mm	1,8	1,5	1,6	0,8	1,7	1,3	1,8	2,3	1,8	2,3	1,8	2,9	21,7
Hauteur >=20mm	0,2	0,1	0,1	0,2	0,2	0,3	0,6	0,9	0,6	0,5	0,6	0,4	4,6

(*) données à partir de 1973

DIVERS

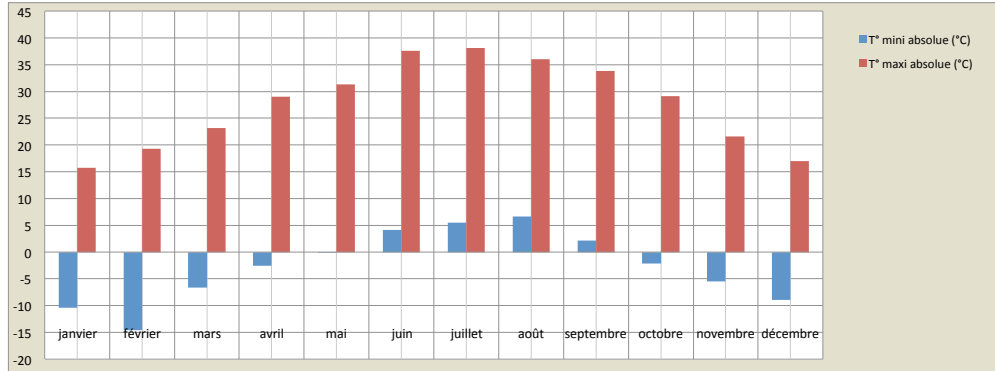
Nbre moyen de jours	janvier	février	mars	avril	mai	juin	juillet	août	septembre	octobre	novembre	décembre	ANNEE
Neige	1,0	1,3	0,7	0,0	0,0	0,0	0,0	0,0	0,0	0,0	0,2	0,9	4,1
Grêle	0,4	0,4	1,1	0,8	0,1	0,2	0,4	0,1	0,3	0,3	0,4	1,1	5,6
Orage	0,4	0,1	0,7	1,7	2,6	2,3	3,0	2,2	1,1	0,6	0,6	0,9	16,1
Brouillard	1,1	2,4	3,5	4,5	2,7	1,6	1,7	3,3	6,9	5,5	2,9	3,4	39,3

GRAPHIQUES ANNUELLES DE 2005 à 2018

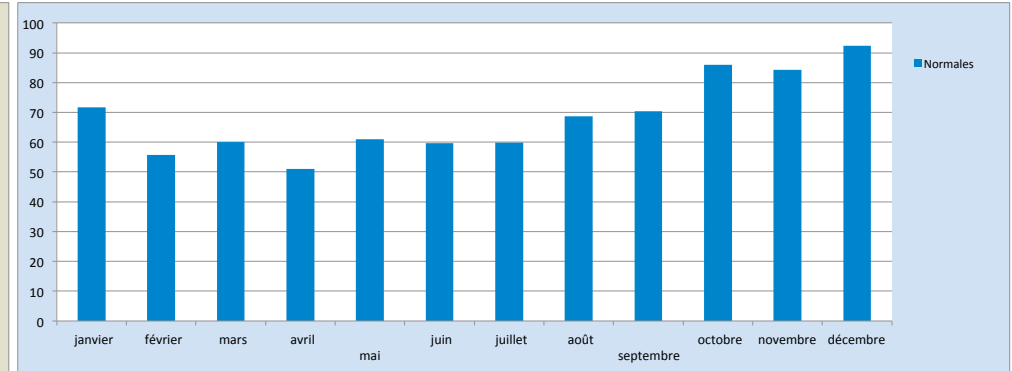
Station de PETIVILLE (76330)

Propriétaire: Thomas LENHARDT

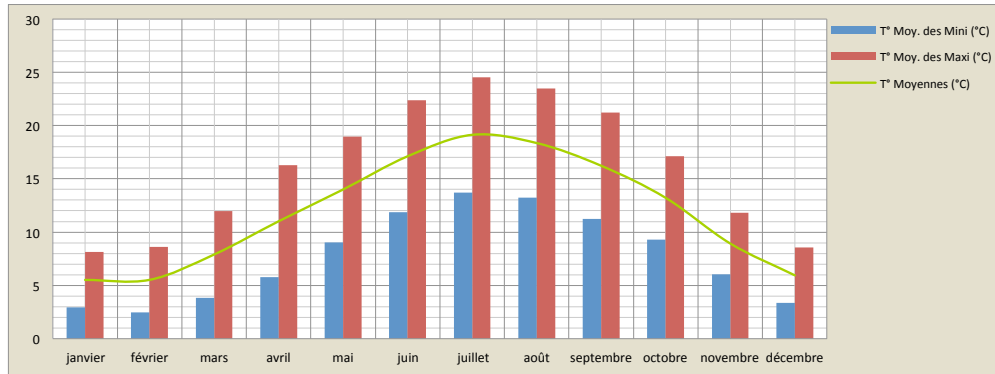
TEMPERATURES MINIMALES ET MAXIMALES



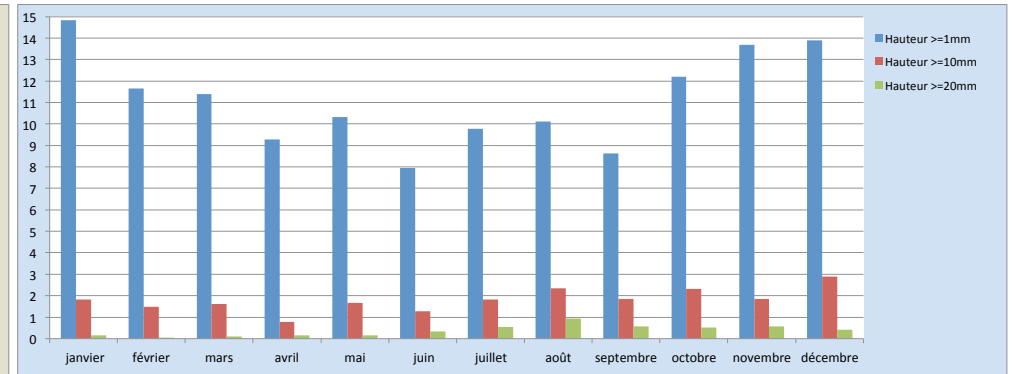
PLUVIOMETRIE MOYENNE



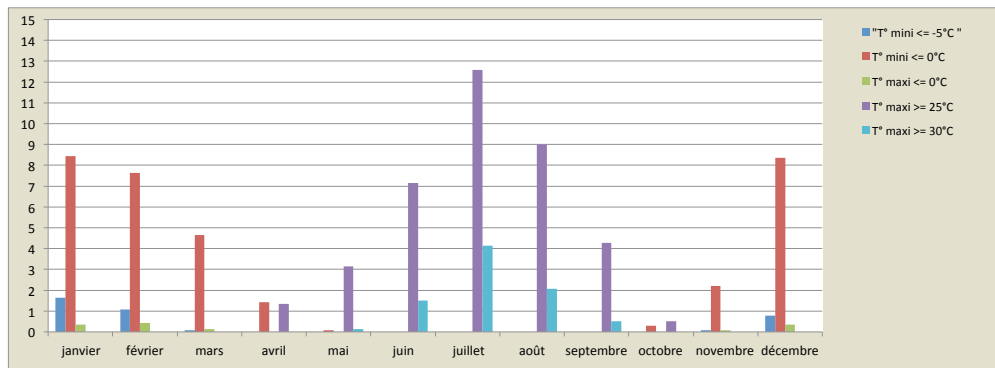
TEMPERATURES MOYENNES



PLUVIOMETRIE: NOMBRE DE JOURS MOYENS



TEMPERATURES: NOMBRE DE JOURS MOYENS



DIVERS: NOMBRE DE JOURS MOYENS

