

STATISTIQUES ANNUELLES DE 2005 à 2019

Station de PETIVILLE (76330)

Propriétaire: Thomas LENHARDT

TEMPERATURES

	janvier		février		mars		avril		mai		juin		juillet		août		septembre		octobre		novembre		décembre		ANNEE	
T° mini absolue (°C)	Temp.	Date	Temp.	Date	Temp.	Date	Temp.	Date	Temp.	Date	Temp.	Date	Temp.	Date	Temp.	Date	Temp.	Date	Temp.	Date	Temp.	Date	Temp.	Date	Temp.	Date
		-10,4	07/09	-14,6	12/12	-6,6	13/13	-2,6	07/13	-0,2	14/10	4,1	05/09	5,5	31/15	6,6	30/11	2,1	19/08	-2,1	21/10	-5,5	29/10	-8,9	28/05	-14,6
T° maxi absolue (°C)	Temp.	Date	Temp.	Date	Temp.	Date	Temp.	Date	Temp.	Date	Temp.	Date	Temp.	Date	Temp.	Date	Temp.	Date	Temp.	Date	Temp.	Date	Temp.	Date	Temp.	Date
		15,7	25/16	21,5	27/19	23,2	30/17	29	19/18	31,3	25/10	37,6	21/17	41,7	25/19	36	24/16	33,8	13/16	29,1	01/11	21,6	07/15	17	19/15	41,7

	janvier	février	mars	avril	mai	juin	juillet	août	septembre	octobre	novembre	décembre	ANNEE
T° Moy. des Mini (°C)	2,91	2,42	3,91	5,69	8,91	11,90	13,69	13,21	11,23	9,37	6,01	3,42	7,72
T° Moy. des Maxi (°C)	8,07	8,88	12,07	16,31	18,94	22,44	24,71	23,64	21,23	17,07	11,77	8,62	16,15
T° Moyennes (°C)	5,49	5,65	7,99	11,00	13,92	17,17	19,20	18,43	16,23	13,22	8,89	6,02	11,94

	janvier	février	mars	avril	mai	juin	juillet	août	septembre	octobre	novembre	décembre	ANNEE
Nbre moyen de jours													
Fortes gelées - T° mini <= -5°C	1,6	1,0	0,1	0,0	0,0	0,0	0,0	0,0	0,0	0,0	0,1	0,7	3,5
Gel - T° mini <= 0°C	8,5	7,7	4,4	1,5	0,1	0,0	0,0	0,0	0,0	0,3	2,2	8,1	32,9
Sans dégel - T° maxi <= 0°C	0,3	0,4	0,1	0,0	0,0	0,0	0,0	0,0	0,0	0,0	0,1	0,3	1,3
Chauds - T° maxi >= 25°C	0,0	0,0	0,0	1,5	3,0	7,3	13,1	9,4	4,2	0,5	0,0	0,0	38,9
Très chauds - T° maxi >= 30°C	0,0	0,0	0,0	0,0	0,1	1,7	4,3	2,3	0,5	0,0	0,0	0,0	8,9

PRECIPITATIONS

	janvier		février		mars		avril		mai		juin		juillet		août		septembre		octobre		novembre		décembre		ANNEE	
Précipitation maximale journalière (mm)	Haut.	Jour	Haut.	Jour	Haut.	Jour	Haut.	Jour	Haut.	Jour	Haut.	Jour	Haut.	Jour	Haut.	Jour	Haut.	Jour	Haut.	Jour	Haut.	Jour	Haut.	Jour	Haut.	Date
		26,4	21/18	33	20/02	27,5	20/01	36,8	30/18	29,3	25/10	38,3	12/09	47,6	19/06	57,6	29/06	47	04/02	48,6	15/04	46,2	13/10	35,5	26/19	57,6

	janvier		février		mars		avril		mai		juin		juillet		août		septembre		octobre		novembre		décembre		ANNEE	
Précipitation minimale (mm) (*)	Haut.	Année	Haut.	Année	Haut.	Année	Haut.	Année	Haut.	Année	Haut.	Année	Haut.	Année	Haut.	Année	Haut.	Année	Haut.	Année	Haut.	Année	Haut.	Année	Temp.	Date
		4	1997	2	1986	5	1997	2	1976	1,5	1990	3,6	1976	6,5	1990	7	1991	17,5	1977	17,5	1985	13	1978	24	1975	517,1
Précipitation maximale (mm) (*)	Haut.	Année	Haut.	Année	Haut.	Année	Haut.	Année	Haut.	Année	Haut.	Année	Haut.	Année	Haut.	Année	Haut.	Année	Haut.	Année	Haut.	Année	Haut.	Année	Haut.	Année
		197	2018	134	2002	178	2001	124,3	2018	108	1981	175	1993	136,8	2006	187,8	2011	161	1974	220	1981	191	2000	268	1999	1098
Moyenne précipitation (mm) (*)	71,21		55,52		60,20		50,48		60,76		60,09		58,82		67,99		70,39		87,57		86,05		93,48		822,56	

	janvier	février	mars	avril	mai	juin	juillet	août	septembre	octobre	novembre	décembre	ANNEE
Nbre moyen de jours													
Hauteur >=1mm	14,7	11,5	11,4	9,2	10,2	8,1	9,4	9,9	8,6	12,6	13,8	14,1	133,4
Hauteur >=10mm	1,8	1,4	1,6	0,7	1,6	1,4	1,7	2,3	1,8	2,5	2,2	3,0	22,0
Hauteur >=20mm	0,2	0,1	0,1	0,2	0,2	0,4	0,5	0,9	0,6	0,6	0,7	0,5	4,7

(*) données à partir de 1973

DIVERS

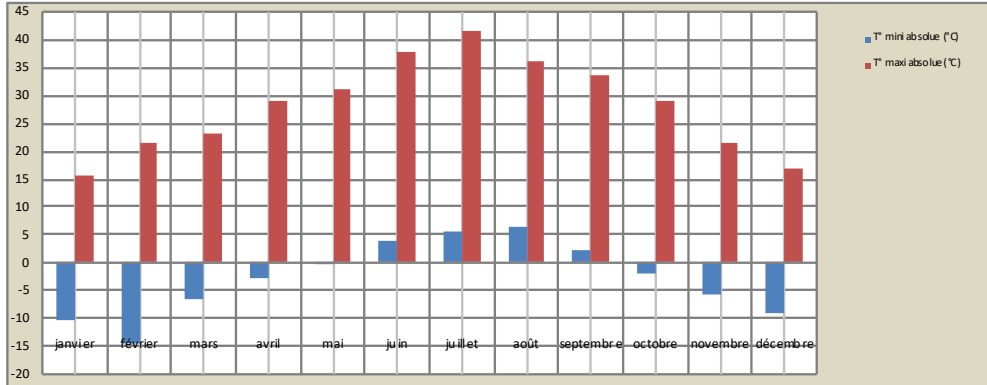
	janvier	février	mars	avril	mai	juin	juillet	août	septembre	octobre	novembre	décembre	ANNEE
Nbre moyen de jours													
Neige	1,1	1,2	0,7	0,0	0,0	0,0	0,0	0,0	0,0	0,0	0,2	0,9	4,0
Grêle	0,3	0,3	1,1	0,8	0,1	0,2	0,3	0,1	0,3	0,3	0,4	1,1	5,4
Orage	0,3	0,1	0,7	1,7	2,5	2,4	2,9	2,1	1,0	0,7	0,6	0,9	15,9
Brouillard	1,2	2,5	3,3	4,4	2,5	1,5	1,7	3,4	6,6	5,2	2,7	3,2	38,1

GRAPHIQUES ANNUELLES DE 2005 à 2019

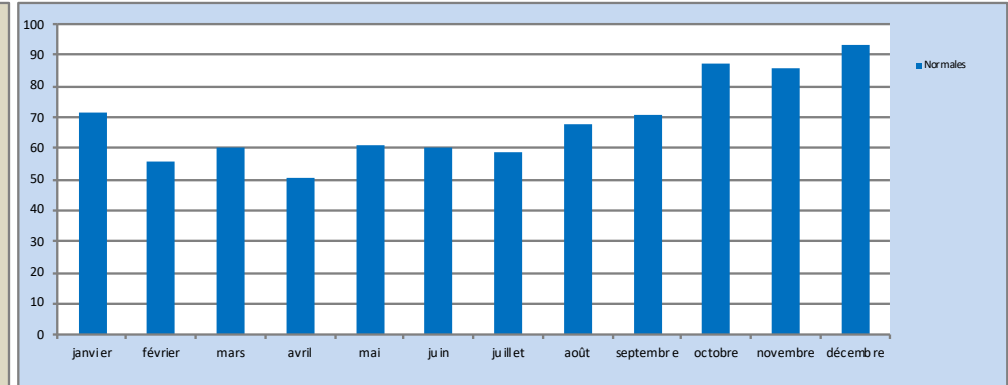
Station de PETIVILLE (76330)

Propriétaire: Thomas LENHARDT

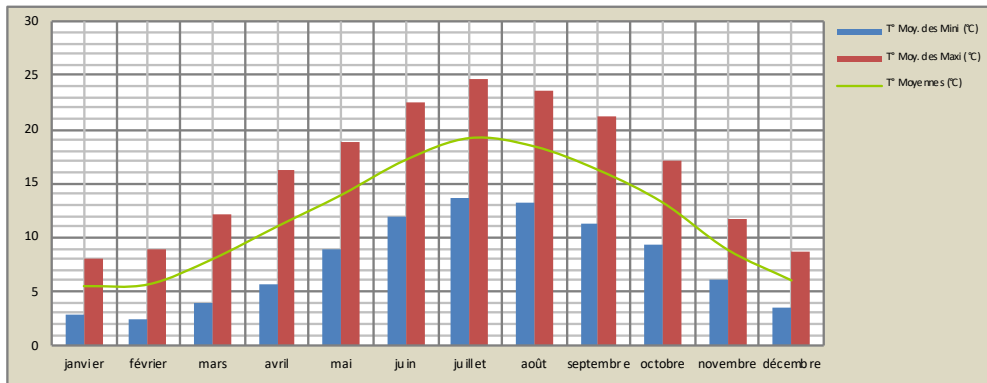
TEMPERATURES MINIMALES ET MAXIMALES



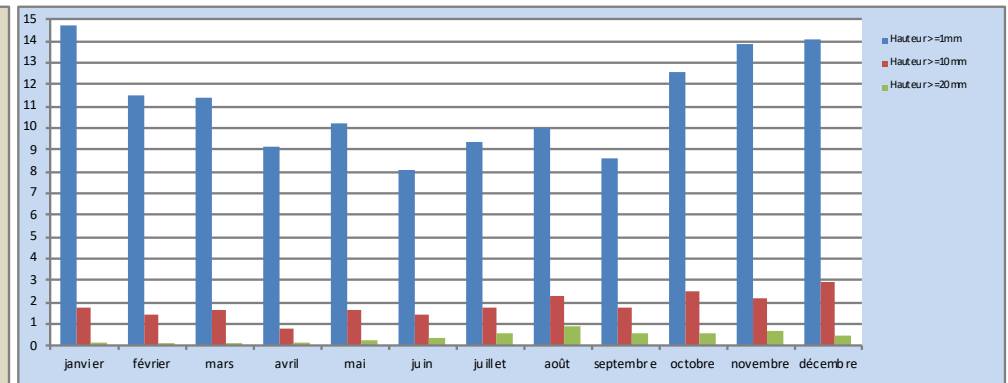
PLUVIOMETRIE MOYENNE



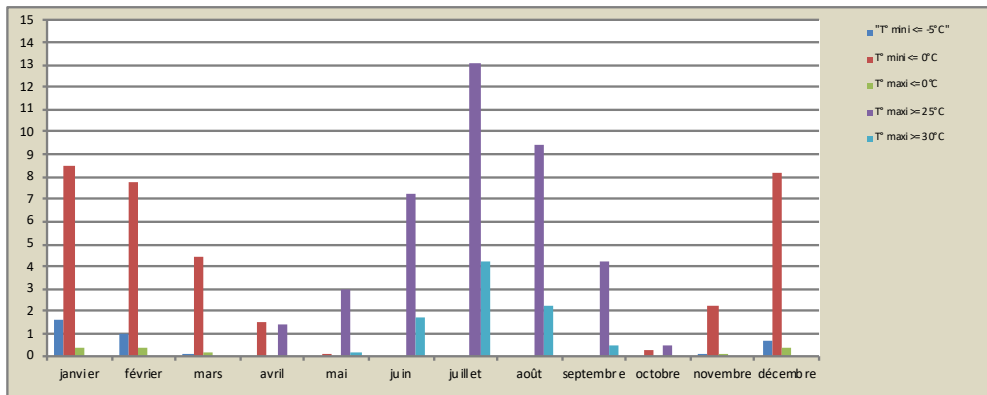
TEMPERATURES MOYENNES



PLUVIOMETRIE: NOMBRE DE JOURS MOYENS



TEMPERATURES: NOMBRE DE JOURS MOYENS



DIVERS: NOMBRE DE JOURS MOYENS

