

Relevé météorologique

ANNEE: 2017

MOIS: Avril

LIEU: Petiville (76330)

Propriétaire: Thomas LENHARDT

Date	Pression Atmosphérique			Pluviométrie			Temp. Extérieure		Faits marquants					Temps de la journée		
	Heure (UTC)			Type	Jour	Mois	Mm/m2	Mm/m2	Min	Max	Brouillard	Gel	Neige		Grêle	Tonnerre
	J/M/A	- 16h	- 8h													
02/04/17	1014	1016	1019	Av	4,1	4,1	6,9	16,2								Couvert toute la J avec éclaircies l'AM, fortes Av en fin de J et début de N
03/04/17	1021	1025	1027	Rosée	0,3	4,4	4,6	16,9								Couvert le M, mi couvert l'AM avec soleil
04/04/17	1027	1025	1025	Rosée	0,1	4,5	5,6	19,2	1							Br épais le M, soleil l'AM avec ciel mi couvert
05/04/17	1027	1027	1029	Ct	8,2	12,7	8,6	15,4								Couvert toute la J avec pluie le M, timides éclaircies l'AM
06/04/17	1031	1031	1031	Trace	0	12,7	5,2	14,8								couvert en début de M, soleil le reste de la J avec ciel 3/4 couvert
07/04/17	1030	1028	1028	Rosée	0,3	13	3	16,1								Soleil toute la J avec ciel mi couvert
08/04/17	1027	1025	1025	Rosée	0,1	13,1	4	19,5	1							Br en début de M, soleil le reste de la J
09/04/17	1025	1022	1022	-	0	13,1	5,1	22,8								Soleil toute la J avec ciel dégagé
10/04/17	1023	1021	1023	-	0	13,1	9,2	27								Soleil toute la J avec ciel dégagé
11/04/17	1025	1028	1028	Rosée	0,1	13,2	4,2	15,8								Mi couvert toute la J
12/04/17	1028	1026	1024	Trace	0	13,2	2,5	16,4	1							Br en début de M, 3/4 couvert toute la J avec soleil
13/04/17	1024	1019	1019	Trace	0	13,2	7,9	14,4								Mi couvert le M, 3/4 couvert l'AM
14/04/17	1019	1019	1019	Rosée	0,1	13,3	3	13,5	1							Br en début de M, couvert toute la J
15/04/17	1019	1019	1019	Trace	0	13,3	8,4	15,1								Brume en vallée de Seine, couvert toute la J avec qq éclaircies
16/04/17	1021	1023	1025	Trace	0	13,3	5,7	15,9								Couvert toute la J avec Cr le M, qq éclaircies l'AM
17/04/17	1025	1023	1021	-	0	13,3	8,7	14,6								Couvert toute la J avec de belles éclaircies
18/04/17	1023	1025	1027	-	0	13,3	3,9	12,8								Couvert toute la J avec éclaircies l'AM
19/04/17	1031	1033	1035	Av	0,8	14,1	0,2	12		1						3/4 couvert toute la J avec de belles éclaircies, Av ds la M
20/04/17	1037	1035	1037	-	0	14,1	-1,4	13,5		1						Soleil toute la J avec ciel dégagé
21/04/17	1037	1035	1034	-	0	14,1	-0,1	15,2		1						Soleil toute la J avec ciel dégagé
22/04/17	1033	1029	1029	Rosée	0,1	14,2	4	18,6								Soleil toute la J, ciel dégagé le M, se couvrant ds l'AM
23/04/17	1029	1027	1029	Rosée	0,1	14,3	1,5	15,6								3/4 couvert toute la J avec de belles éclaircies
24/04/17	1027	1023	1021	Trace	0	14,3	0,4	15,7		1						Couvert toute la J avec de belles éclaircies
25/04/17	1017	1013	1013	Av	0,3	14,6	5,6	16,2								Mi couvert le M, soleil l'AM avec voile nuageux, pluie en fin de N
26/04/17	1014	1014	1014	Av	0,1	14,7	0	11		1						Mi couvert toute la J, faible Av en fin de N
27/04/17	1016	1018	1020	Av	2,3	17	1,9	11,3								3/4 couvert toute la J avec de belles éclaircies, pluie ds la N
28/04/17	1019	1019	1017	Av	5,7	22,7	6,1	12								3/4 couvert toute la J avec de belles éclaircies, pluie ds la N
29/04/17	1018	1018	1018	Rosée	0,3	23	2,4	15								3/4 couvert toute la J avec de belles éclaircies
30/04/17	1016	1010	1004	-	0	23	7,6	17,4	1							Couvert toute la J, Br en début de M, éclaircies ds la J
01/05/17	1004	1000	1004	Av	3,2	26,2	6,3	15,9								Couvert toute la J avec qq éclaircies, pluie en fin de J
Bilan						26,2	-1,4	27	5	5	0	0	0			

Graphiques

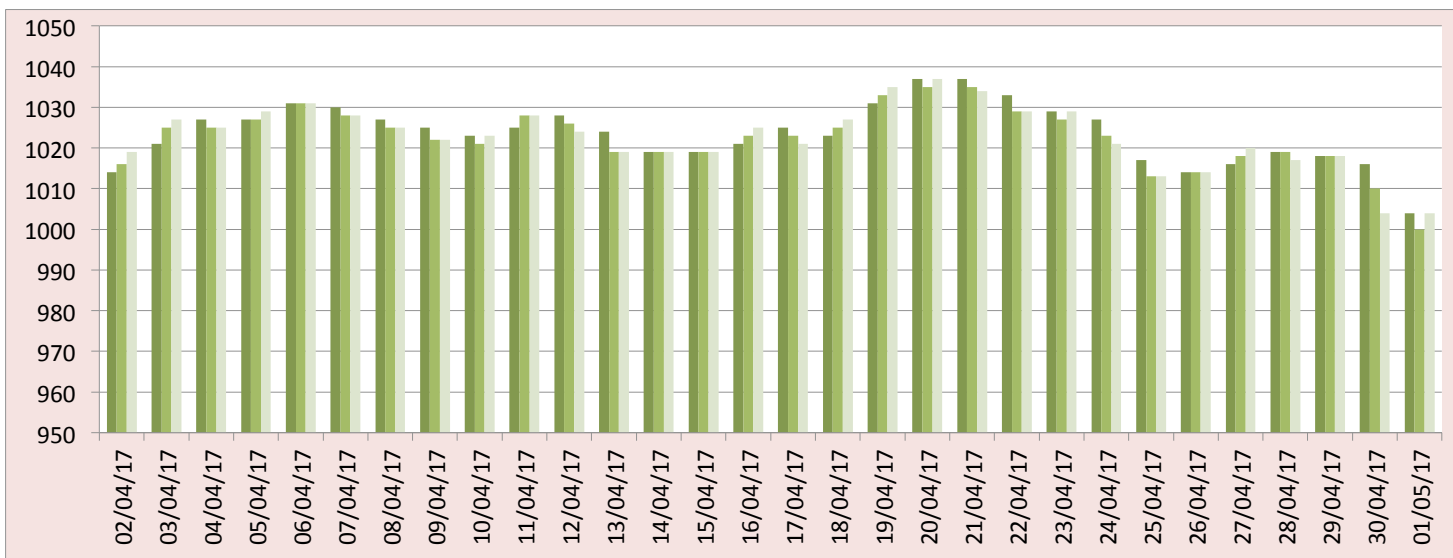
ANNEE: 2017

MOIS: Avril

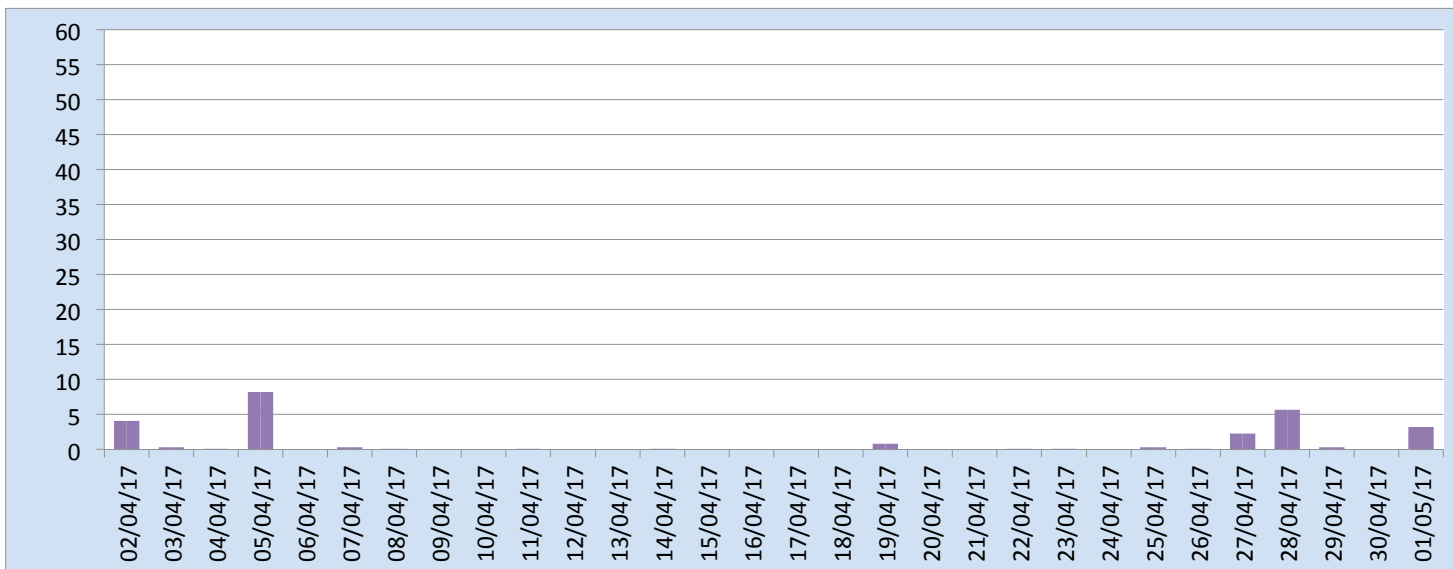
LIEU: Petiville (76330)

Propriétaire: Thomas LENHARDT

Pression atmosphérique



Pluviométrie



Températures minimales et maximales

