

# Relevé météorologique

ANNEE: 2013  
MOIS: Octobre

LIEU: Petiville (76330)  
Propriétaire: Thomas LENHARDT

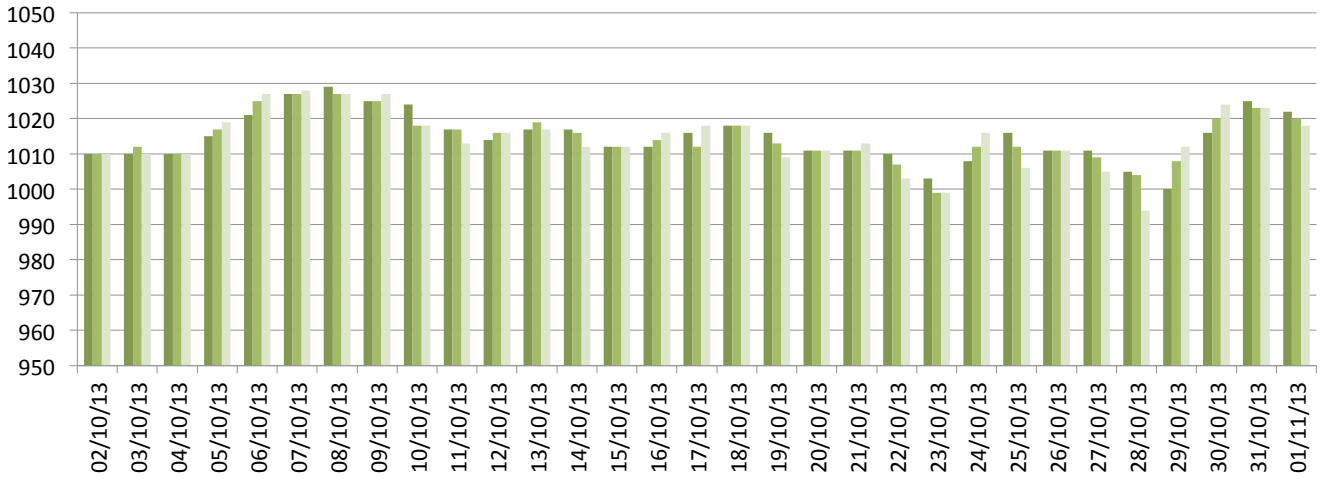
Date	Pression Atmosphérique			Pluviométrie			Temp. Extérieure		Faits marquants						Temps de la journée	
	Heure (UTC)			Type	Jour	Mois	Min	Max	Brouillard	Gel	Neige	Grêle	Tonnerre	Vent fort		
	J/M/A	- 16h	- 8h													06h
02/10/13	1010	1010	1010	Av	0,3	0,3	15,2	21,1	1							Br en début de M, 3/4 couvert toute la J, Av en début de N
03/10/13	1010	1012	1010	Rosée	0,1	0,4	14,7	22,8								3/4 couvert le M, soleil l'AM
04/10/13	1010	1010	1010	Av	4,7	5,1	16,9	21,6								Couvert toute la J avec fortes Av, éclair intranuageux en début de N
05/10/13	1015	1017	1019	Av	4,3	9,4	13,5	22,3								3/4 couvert toute la J, pluie ds la N
06/10/13	1021	1025	1027	Av	0,4	9,8	10,7	16,9								Couvert toute la J avec Av
07/10/13	1027	1027	1028	Rosée	0,3	10,1	7,9	20								Couvert le M avec brume, mi couvert l'AM
08/10/13	1029	1027	1027	Rosée	0,3	10,4	9	20,2	1							Br toute la M, soleil l'AM
09/10/13	1025	1025	1027	Rosée	0,1	10,5	11,7	16,4	1							Br en début de M, couvert le reste de la J
10/10/13	1024	1018	1018	Av	2,2	12,7	8	17,1								Couvert toute la J avec qq Av
11/10/13	1017	1017	1013	Av	4,2	16,9	8,5	11,6								Couvert toute la J avec Av le M, qq éclaircies l'AM, Av ds la N
12/10/13	1014	1016	1016	Av	9,8	26,7	6,3	11,8								Couvert toute la J avec Av
13/10/13	1017	1019	1017	Rosée	0,2	26,9	4,8	12,6								Couvert le M, de belles éclaircies l'AM
14/10/13	1017	1016	1012	Av	7,5	34,4	10,1	11,3								Soleil en début de M, couvert le reste de la J, pluie en fin d'AM et ds la N
15/10/13	1012	1012	1012	Av+	8,1	42,5	9,4	11,7								Couvert toute la J avec pluie
16/10/13	1012	1014	1016	Rosée	0,2	42,7	5,5	16,9								Couvert le M, mi couvert l'AM
17/10/13	1016	1012	1018	Ct	9,8	52,5	11,2	17,2								Couvert toute la J avec pluie Ct jusqu'en milieu d'AM, éclaircies en fin de J
18/10/13	1018	1018	1018	Rosée	0,3	52,8	7,4	18,7								Mi couvert toute la J
19/10/13	1016	1013	1009	Rosée	0,1	52,9	11	16,3	1							Br le M, couvert le M, mi couvert l'AM
20/10/13	1011	1011	1011	Av++	21,2	74,1	13,8	16,8					1			Couvert toute la J avec fortes Av fréquentes, tonnerre proche ds l'AM
21/10/13	1011	1011	1013	Av	0,6	74,7	13,6	18								Couvert toute la J avec éclaircies et Av l'AM
22/10/13	1010	1007	1003	Av	0,2	74,9	15,2	22,7								Av en début de M, mi couvert l'AM
23/10/13	1003	999	999	Av	0,4	75,3	14,6	18,7								Couvert toute la J, Av ds l'AM et ds la N, éclair intranuageux vers 22h
24/10/13	1008	1012	1016	Rosée	0,3	75,6	6,7	19,3								Couvert toute la J avec vent et qq éclaircies
25/10/13	1016	1012	1006	Av	2,4	78	13,1	17,7	1							Br toute la M, soleil sur le midi, couvert le reste de la J, pluie ds la N
26/10/13	1011	1011	1011	Trace	0	78	14,6	18,4								Couvert toute la J
27/10/13	1011	1009	1005	Av	3	81	13	20,2								Soleil toute la J, Av ds la N
28/10/13	1005	1004	994	Av	3,3	84,3	13,4	17,5						1		Couvert toute la J avec éclaircies et vent soutenu, tempête ds la N avec Av
29/10/13	1000	1008	1012	Av	1,7	86	7,9	16,2								Ciel de traîne avec de belles éclaircies, fortes Av et vent fort le M
30/10/13	1016	1020	1024	Av	9,2	95,2	5,6	13,9								Couvert toute la J avec éclaircies et Av, pluie ds la N
31/10/13	1025	1023	1023	Trace	0	95,2	8	15,6								Soleil toute la J
01/11/13	1022	1020	1018	Av	0,2	95,4	10,7	14,2								Couvert toute la J, Av ds la N
<b>Bilan</b>						<b>95,4</b>	<b>4,8</b>	<b>22,8</b>	<b>5</b>	<b>0</b>	<b>0</b>	<b>0</b>	<b>1</b>	<b>1</b>		

# Graphiques

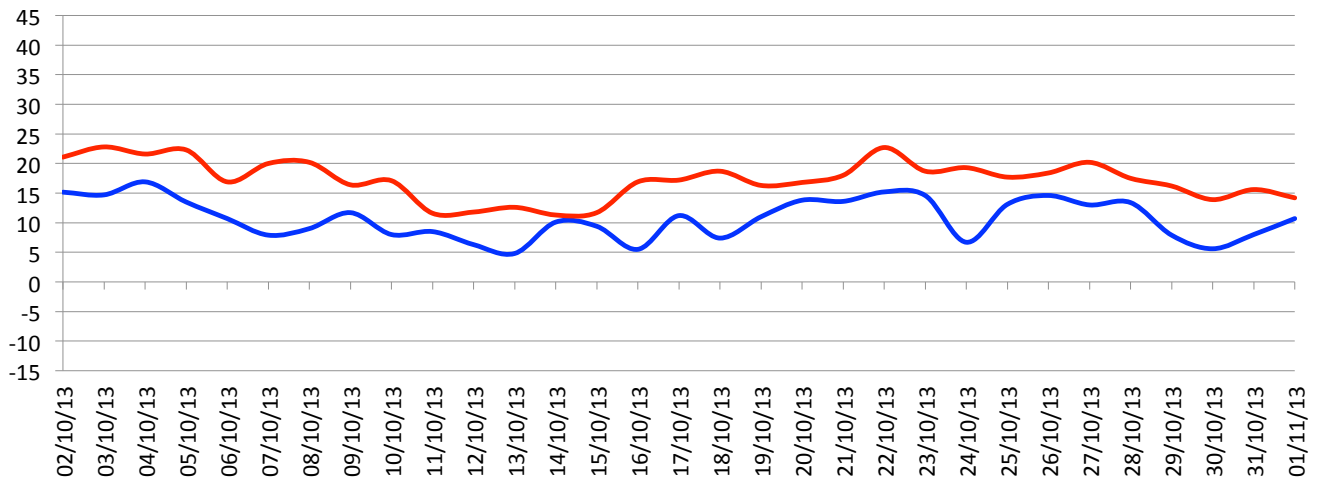
ANNEE: 2013  
MOIS: Octobre

LIEU: Petiville (76330)  
Propriétaire: Thomas LENHARDT

## Pression atmosphérique



## Températures minimales et maximales



## Pluviométrie

