

# Relevé météorologique

ANNEE: 2014

MOIS: Février

LIEU: Petiville (76330)

Propriétaire: Thomas LENHARDT

Date	Pression Atmosphérique			Pluviométrie			Temp. Extérieure		Faits marquants						Temps de la journée		
	Heure (UTC)			Type	Jour	Mois	Mm/m2	Mm/m2	Min	Max	Brouillard	Gel	Neige	Grêle		Tonnerre	Vent fort
	J/M/A	- 16h	- 8h														
02/02/14	999	1002	1008	Rosée	0,1	0,1	3	10									Mi couvert toute la J
03/02/14	1010	1012	1010	Rosée	0,1	0,2	2,1	10,8									Soleil toute la J, passages nuageux l'AM
04/02/14	1010	1000	1004	Av	0,4	0,6	3,2	9,3									Soleil toute la J, Av ds la N
05/02/14	1000	994	988	Av	1,5	2,1	5,3	9,8								1	Soleil toute la J avec passages nuageux, vent fort ds la N avec pluie
06/02/14	990	996	1002	Av	1,6	3,7	5,9	9,9								1	Mi couvert le M, couvert l'AM avec Av, vent fort toute la J
07/02/14	996	990	986	Av+	11,2	14,9	6,7	12,4								1	Couvert toute la J avec pluie le M jusqu'en milieu d'AM,, tempête en fin de N avec pluie
08/02/14	992	994	988	Av	6,5	21,4	7	9,5									Tempête le M avec Av, mi couvert l'AM, Av ds la N
09/02/14	991	991	991	Trace	0	21,4	4,7	11,3								1	Av en début de M, mi couvert toute la J, vent fort ds la N
10/02/14	991	993	991	Av	2,5	23,9	3,9	9,9									3/4 couvert toute la J avec soleil et vent soutenu, pluie ds la N
11/02/14	996	1001	1005	Av	2,5	26,4	3,6	9,3									Couvert toute la J avec qq Av, pluie ds la N
12/02/14	1007	1001	1009	Av	5,5	31,9	3,3	7,2									Couvert toute la J avec Av, pluie ds la N
13/02/14	1005	998	996	Ct	5,9	37,8	3,4	8,8								1	3/4 couvert le M avec éclaircies, couvert le reste de la J avec très fortes rafales de vent et pluie
14/02/14	996	1004	1004	Av	3,8	41,6	3,1	9,2									Couvert toute la J avec Av de pluie et grésil , qq éclaircies en fin de J, Av ds la N
15/02/14	999	989	995	Av	2,5	44,1	7	13,8								1	Couvert toute la J avec Av, qq éclaircies en fin de J, tempête ds la N
16/02/14	1000	1004	1012	Av	1,5	45,6	5,7	12,6									Couvert toute la J avec éclaircies, coup de vent avec Av de pluie grésil ds l'AM
17/02/14	1010	1010	1010	Av	1,1	46,7	4,6	12,7									Mi couvert le M, 3/4 couvert l'AM avec de belles éclaircies, Av en début de N
18/02/14	1013	1011	1013	Av	1,5	48,2	5,9	12,5									Soleil toute la J avec ciel mi couvert, pluie ds la N
19/02/14	1014	1012	1014	Av	3,1	51,3	5,8	10,5							1		Couvert toute la J avec q éclaircies, Av ds l'AM, orage faible en fin de J
20/02/14	1014	1015	1009	Av	1,5	52,8	8,3	10,6									Couvert toute la J, Av ds la N
21/02/14	1009	1008	1008	Av	4,5	57,3	4	13,6									Couvert toute la J avec Av, pluie ds la N
22/02/14	1009	1011	1011	Av	3	60,3	5,5	10,4									3/4 couvert toute la J avec qq Av et éclaircies, Av de grésil ds l'AM, pluie ds la N
23/02/14	1013	1017	1017	Trace	0	60,3	4,5	11,4									Mi couvert toute la J
24/02/14	1017	1016	1010	-	0	60,3	5,8	13,3									3/4 couvert toute la J
25/02/14	1010	1008	1004	Av	0,9	61,2	6,1	15,6									Soleil avec ciel dégagé toute la J, pluie ds la N
26/02/14	1008	1012	1014	Av	6,5	67,7	2,4	12,1									Couvert toute la J avec de belles éclaircies, qq Av de pluie avec grésil ds l'AM
27/02/14	1012	1020	1014	Av	3,5	71,2	3,6	11									Mi couvert toute la J, pluie en fin de N
28/02/14	1014	1010	998	Av	8,1	79,3	5	10,9									Couvert le M avec pluie, 3/4 couvert l'AM avec de belles éclaircies, pluie ds la N
01/03/14	997	1002	1004	Av	3,4	82,7	3,9	10									Mi couvert le M, couvert l'AM avec Av, pluie ds la N
<b>Bilan</b>							<b>82,7</b>	<b>2,1</b>	<b>15,6</b>	<b>0</b>	<b>0</b>	<b>0</b>	<b>0</b>	<b>1</b>	<b>6</b>		

# Graphiques

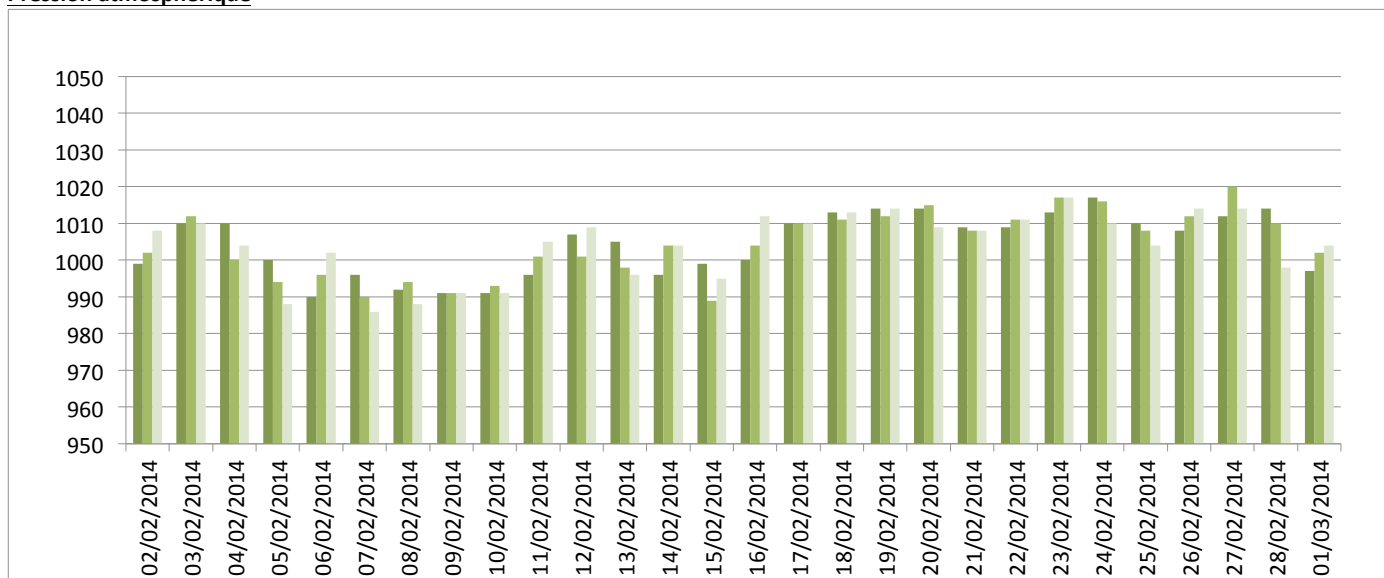
ANNEE: 2014

MOIS: Février

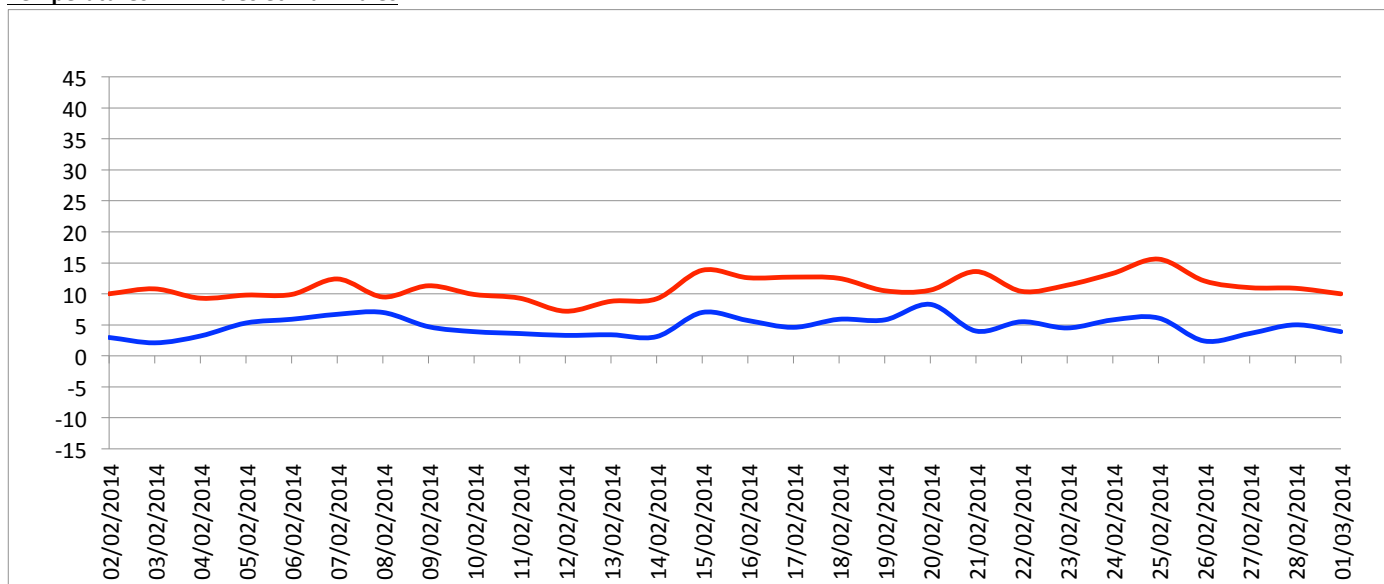
LIEU: Petiville (76330)

Propriétaire: Thomas LENHARDT

## Pression atmosphérique



## Températures minimales et maximales



## Pluviométrie

