

# Relevé météorologique

ANNEE: 2015  
MOIS: Janvier

LIEU: Petiville (76330)  
Propriétaire: Thomas LENHARDT

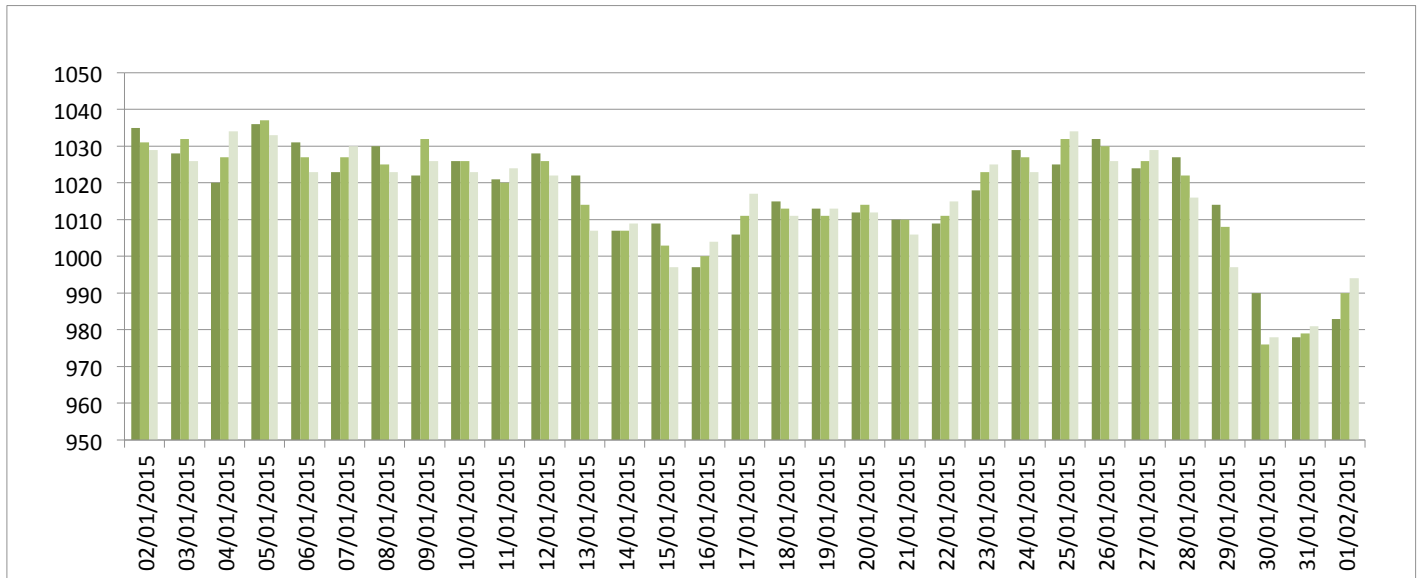
Date	Pression Atmosphérique			Pluviométrie			Temp. Extérieure		Faits marquants						Temps de la journée		
	Heure (UTC)			Type	Jour	Mois	Mm/m2	Mm/m2	Min	Max	Brouillard	Gel	Neige	Grêle		Tonnerre	Vent fort
J/M/A	- 16h	- 8h	06h														
02/01/15	1035	1031	1029	Av	1,5	1,5	4,2	9,6									Couvert toute la J avec éclaircies, pluie en fin de N
03/01/15	1028	1032	1026	Av	1,8	3,3	-0,8	10,8		1							Av en début de M, couvert le M, mi couvert l'AM, pluie en fin de N
04/01/15	1020	1027	1034	Av	12,2	15,5	4,2	12,7									Couvert toute la J avec Av fréquentes et vent se renforçant ds l'AM
05/01/15	1036	1037	1033	Trace	0	15,5	2,5	6,2									Couvert toute la J
06/01/15	1031	1027	1023	-	0	15,5	-0,4	6		1							Couvert toute la J
07/01/15	1023	1027	1030	Av	0,8	16,3	-2,6	7,7		1							Couvert toute la J, Cr le M et pluie fine en fin de J
08/01/15	1030	1025	1023	Av	1,5	17,8	4,9	9,2	1								Br en début de M, mi couvert le reste de la J, pluie ds la N
09/01/15	1022	1032	1026	Av	10,8	28,6	7,4	11									Couvert toute la J avec pluie et vent fort jusqu'en milieu d'AM, qq éclaircies ds l'AM
10/01/15	1026	1026	1023	Av	0,4	29	8,8	15,5									Couvert toute la J avec qq Av, vent se renforçant ds la S
11/01/15	1021	1020	1024	Av	2,5	31,5	4,1	12,9								1	Couvert toute la J avec vent fort et Av ds l'AM
12/01/15	1028	1026	1022	Av	0,2	31,7	7,7	9									Couvert toute la J avec éclaircies, Av de grésil le M
13/01/15	1022	1014	1007	Trace	0	31,7	8	12,4								1	Couvert toute la J, vent fort ds la N
14/01/15	1007	1007	1009	Av	7,9	39,6	2,8	12,3								1	Couvert le M avec vent fort et pluie, mi couvert l'AM
15/01/15	1009	1003	997	Av	4	43,6	7	11,3							1	1	Couvert le M avec forte pluie, grésil et tonnerre, mi couvert l'AM, tempête en 2eme partie de N
16/01/15	997	1000	1004	Av	7,4	51	2,4	11,4								1	Couvert toute la J avec vent fort le M et pluie, Av l'AM
17/01/15	1006	1011	1017	Av	0,8	51,8	-2,7	6,6		1							Couvert toute la J avec Av, de belles éclaircies le M
18/01/15	1015	1013	1011	Av	2,4	54,2	2,2	7,2									Soleil toute la J, pluie en fin de N
19/01/15	1013	1011	1013	Ct	11,3	65,5	0,8	3,7		1							Couvert toute la J avec pluie Ct
20/01/15	1012	1014	1012	Av	0,3	65,8	-1,7	5,2		1							Couvert toute la J, faibles Av le M, qq éclaircies ds l'AM
21/01/15	1010	1010	1006	-	0	65,8	0	5,4		1							Soleil avec voile nuageux épais
22/01/15	1009	1011	1015	Trace	0	65,8	-4,2	3,2		1							Couvert toute la J
23/01/15	1018	1023	1025	Trace	0	65,8	-1,9	5		1							Soleil toute la J
24/01/15	1029	1027	1023	Av	3,9	69,7	-2,3	4,9		1							Couvert toute la J, qq éclaircies l'AM, pluie ds la N
25/01/15	1025	1032	1034	Rosée	0,3	70	-2,6	7		1							Soleil toute la J avec passages nuageux l'AM
26/01/15	1032	1030	1026	-	0	70	5,6	7,6									Soleil le M, couvert l'AM
27/01/15	1024	1026	1029	Cr	0,9	70,9	2,4	9,5									Couvert toute la J avec Cr
28/01/15	1027	1022	1016	Trace	0	70,9	5,6	8,9									Couvert le M, de belles éclaircies l'AM
29/01/15	1014	1008	997	Av	3	73,9	2	9,3									Couvert toute la J, qq éclaircies l'AM avec pluie et vent en fin de J, Av ds la N
30/01/15	990	976	978	Av	13,1	87	1,2	4,9							1		Couvert toute la J avec pluie, un coup de tonnerre proche avec grésil (<5mm) à 20h, pluie ds la N
31/01/15	978	979	981	Av	14	101	0	5,9							1		Couvert le M avec pluie/neige fondue et ds la N, tonnerre lointain en début de M, éclaircies l'AM
01/02/15	983	990	994	Av	11,1	112,1	0,8	4,5									Couvert toute la J avec Av fréquentes, qq rares éclaircies en début d'AM, pluie ds la N
<b>Bilan</b>							<b>112,1</b>	<b>-4,2</b>	<b>15,5</b>	<b>1</b>	<b>11</b>	<b>0</b>	<b>0</b>	<b>3</b>	<b>5</b>		

# Graphiques

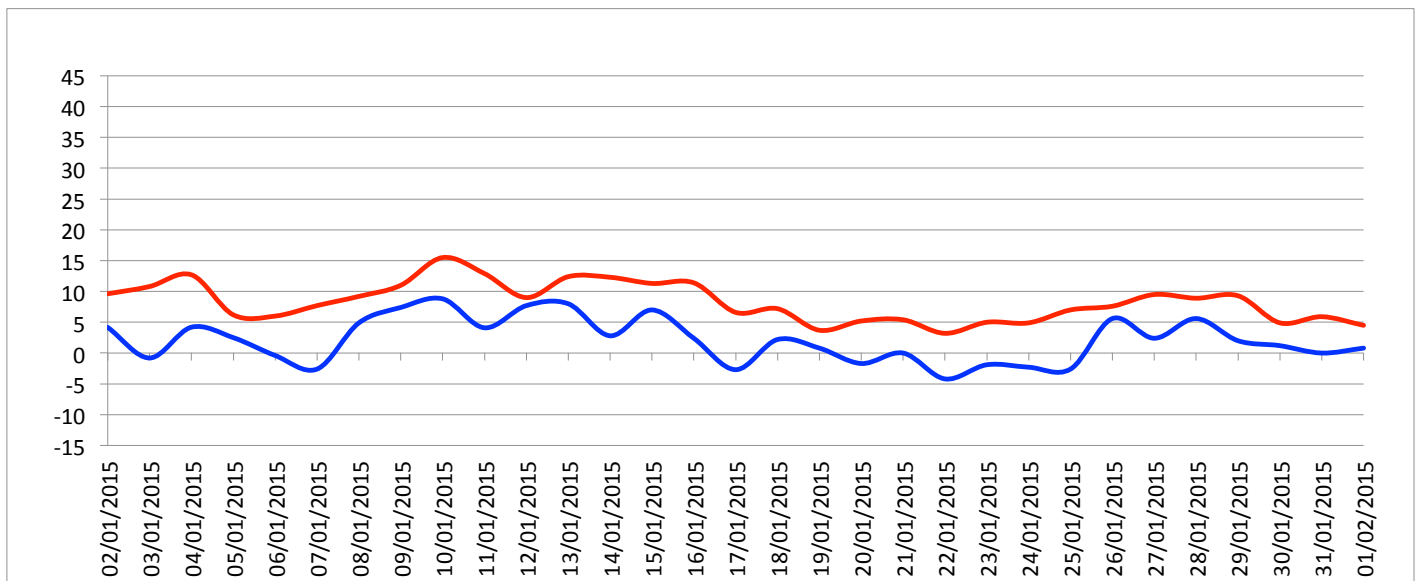
ANNEE: 2015  
MOIS: Janvier

LIEU: Petiville (76330)  
Propriétaire: Thomas LENHARDT

## Pression atmosphérique



## Températures minimales et maximales



## Pluviométrie

