

# Relevé météorologique

ANNEE: 2005

MOIS: Juillet

LIEU: Petiville (76330)

Propriétaire: Thomas LENHARDT

Date	Pression Atmosphérique			Pluviométrie			Temp. Extérieure		Faits marquants						Temps de la journée		
	Heure (UTC)			Type	Jour	Mois	Mm/m2	Mm/m2	Min	Max	Brouillard	Gel	Neige	Grêle		Tonnerre	Vent fort
J/M/A	- 16h	- 8h	06h														
02/07/05	1018	1019	1021	Cr	3,3	3,3	16,7	20									Couvert toute la J avec Cr
03/07/05	1020	1019	1018	Trace	0	3,3	13,5	24,9									3/4 couvert le M, 1/4 couvert l'AM, se dégageant par la suite
04/07/05	1015	1012	1008	Av++	30,8	34,1	10,9	24,8									Couvert le M avec brume, soleil l'AM avec Cc, <b>orage ds la N avec pluie</b>
05/07/05	1011	1014	1016	Av	3,8	37,9	10,3	19									Couvert le M, 3/4 couvert l'AM avec soleil, <b>vent fort</b> toute la J, pluie ds la N
06/07/05	1013	1010	1009	Av	2,5	40,4	14	21,1									Soleil le M, 3/4 couvert l'AM avec éclaircies, Av ds la S, Av ds la N
07/07/05	1012	1014	1013	-	0	40,4	12,8	20,3									Couvert (Cu) toute la J avec de belles éclaircies, vent toute la J
08/07/05	1015	1018	1018	Av	1,2	41,6	13,7	16,7									Couvert toute la J, Av en fin de N
09/07/05	1018	1019	1019	Av	6	47,6	14,7	18,7									Couvert toute la J avec Av le M, éclaircies l'AM, pluie ds la N
10/07/05	1022	1024	1026	Trace	0	47,6	11,4	21,4									Soleil toute la J avec ciel mi-couvert de Cu
11/07/05	1027	1028	1029	Trace	0	47,6	13,5	24,3									Soleil toute la J avec quelques passages nuageux
12/07/05	1029	1029	1029	Trace	0	47,6	14,5	27									Soleil toute la J avec quelques Cc et Ac le M
13/07/05	1028	1027	1026	-	0	47,6	13,7	21,9									Couvert toute la J, très brumeux le M, soleil avec ciel dégagé en fin d'AM
14/07/05	1023	1023	1022	Rosée	0,1	47,7	12,9	28,2									<b>Br le M</b> avec ciel couvert le M, soleil tout le reste de la J
15/07/05	1019	1017	1016	Rosée	0,1	47,8	15,7	30,7									<b>Br épais jusqu'en milieu de M</b> , soleil avec ciel dégagé le reste de la J
16/07/05	1017	1017	1017	Trace	0	47,8	12,6	29									Soleil toute la J avec ciel dégagé, brumeux le M
17/07/05	1017	1019	1018	Rosée	0,1	47,9	9,3	24,8									Soleil toute la J
18/07/05	1014	1012	1010	Trace	0	47,9	15,8	28,7									<b>Br en début de M</b> , soleil avec ciel dégagé le reste de la J
19/07/05	1011	1014	1018	Av	0,9	48,8	15,5	23,7									Mi-couvert, couvert le reste de la J avec éclaircies ds l'AM, Av en début de N
20/07/05	1022	1025	1027	Av	1,7	50,5	16	22,5									3/4 couvert toute la J avec soleil, Av ds la N
21/07/05	1027	1025	1024	-	0	50,5	15,1	22,5									3/4 couvert toute la J avec soleil
22/07/05	1021	1019	1017	Rosée	0,1	50,6	11	22,3									Mi-couvert toute la J avec soleil
23/07/05	1016	1015	1011	-	0	50,6	12,8	23,6									<b>Br en début de M</b> , soleil toute la J
24/07/05	1010	1009	1005	Av	1,1	51,7	16	22,2									Brumeux le M, couvert toute la J avec quelques éclaircies, pluie en fin de N
25/07/05	1003	1005	1003	Ct	6,4	58,1	15,9	24,2									Couvert le M avec pluie Ct, mi-couvert l'AM avec soleil
26/07/05	1006	1010	1011	Ct	1,4	59,5	15,2	22,2									Couvert le M avec petite pluie, 3/4 couvert l'AM avec soleil, Av ds la N
27/07/05	1011	1010	1009	Ct	10,8	70,3	18,9	20,3									Couvert toute la J avec petite pluie Ct toute la J
28/07/05	1009	1006	1008	Av	1	71,3	16,8	23,2									Couvert toute la J avec Av, soleil en fin d'AM, <b>orage lointain</b> ds la N
29/07/05	1009	1010	1012	Av	1,5	72,8	16,3	27,9									Couvert toute la J avec éclaircies l'AM, une Av ds l'AM, se dégageant ds la S
30/07/05	1013	1015	1015	Trace	0	72,8	13,5	22,6									Soleil le M avec léger voile d'altitude, couvert l'AM avec soleil
31/07/05	1014	1015	1014	Av	2,5	75,3	15,3	23,4									Soleil toute la J avec ciel mi-couvert de Cu, pluie ds la N
01/08/05	1017	1017	1017	Av	1,2	76,5	14,4	19,7									Couvert toute la J avec Av et éclaircies
<b>Bilan</b>						<b>76,5</b>	<b>9,3</b>	<b>30,7</b>	<b>4</b>	<b>0</b>	<b>0</b>	<b>0</b>	<b>2</b>	<b>0</b>			

# Graphiques

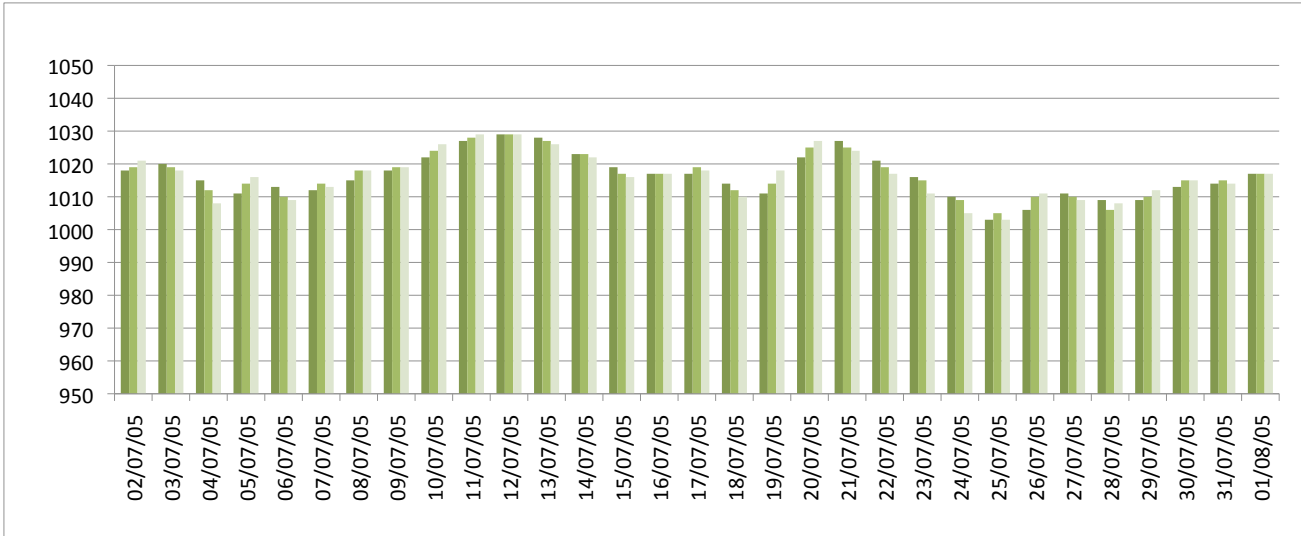
ANNEE: 2005

MOIS: Juillet

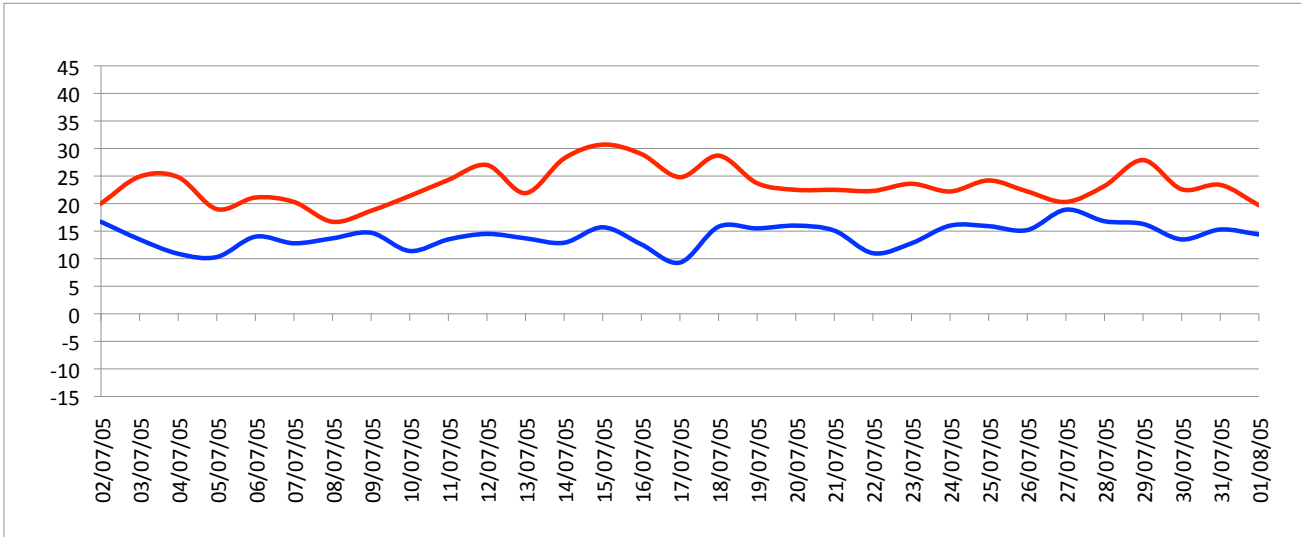
LIEU: Petiville (76330)

Propriétaire: Thomas LENHARDT

## Pression atmosphérique



## Températures minimales et maximales



## Pluviométrie

