

Relevé météorologique

ANNEE: 2013

MOIS: Mars

LIEU: Petiville (76330)

Propriétaire: Thomas LENHARDT

Date	Pression Atmosphérique			Pluviométrie			Temp. Extérieure		Faits marquants						Temps de la journée			
	Heure (UTC)			Type	Jour	Mois	Mm/m2	Mm/m2	Min	Max	Brouillard	Gel	Neige	Grêle		Tonnerre	Vent fort	
J/M/A	- 16h	- 8h	06h															
02/03/13	1026	1026	1026	Trace	0	0			1,6	5,1							Couvert toute la J avec éclaircies en début d'AM	
03/03/13	1025	1025	1023	Trace	0	0			0,6	3,1							Couvert toute la J	
04/03/13	1023	1018	1014	Trace	0	0			0,1	6,6							Couvert le M, soleil l'AM	
05/03/13	1010	1005	1005	Trace	0	0			5	12,6							Soleil toute la J	
06/03/13	1003	999	999	Trace	0	0			9,4	15,7							Soleil toute la J, se couvrant en fin de J	
07/03/13	999	998	996	Ct	1,7	1,7			9,5	15,2							Couvert toute la J, pluie en début de N et ds la N	
08/03/13	996	994	992	Av	9,5	11,2			9,4	13,5							Couvert avec Av, éclaircies en fin d'AM, pluie ds la N	
09/03/13	994	1001	1001	Av	4,7	15,9			6,3	10,9							Couvert avec Av, éclaircies ds la S	
10/03/13	1002	1002	1002	Rosée	0,1	16			4,6	15,5							Mi couvert le M, soleil l'AM	
11/03/13	1000	1002	1000	Ct	4,5	20,5			-2,4	6,5		1	1				Couvert toute la J, neige ds la N (5cm au sol)	
12/03/13	1000	998	998	Av	2,5	23			-3,2	-0,6		1	1				Couvert avec Av de neige et vent fort (8 à 15cm au sol)	
13/03/13	1000	1007	1009	Av	0,1	23,1			-6,6	-0,4		1	1				Couvert avec Av de neige et vent fort	
14/03/13	1010	1012	1014	Av	1,5	24,6			-2,2	4,6		1	1				Couvert avec éclaircies, Av de neige ds la N (1cm au sol)	
15/03/13	1014	1015	1015	Rosée	0,1	24,7			-2,5	5,5	1	1					Br le M, soleil le reste de la J	
16/03/13	1012	1009	1003	Trace	0	24,7			5,1	7,2								
17/03/13	1001	999	995	Ct	10,8	35,5			3,1	6,6							Couvert avec pluie Ct l'AM	
18/03/13	992	987	989	Av	4,1	39,6			1,6	9,5				1	1		3/4 couvert le M, Or avec grêle et Av de pluie ds l'AM	
19/03/13	989	991	996	Av	2,6	42,2			3,4	6,6				1			Couvert toute la J avec Av, grésil et éclaircies ds la S	
20/03/13	996	998	998	Av	1,7	43,9			4,2	11,5							Couvert éclaircies et Av	
21/03/13	1000	1013	1015	Trace	0,1	44			0,1	9,8							Couvert avec qq éclaircies	
22/03/13	1014	1012	1008	Av	2,1	46,1			4,9	7,9							Couvert avec pluie ds l'AM et ds la N	
23/03/13	1006	1002	1004	Trace	0	46,1			5,6	12,3							Couvert avec qq éclaircies	
24/03/13	1005	1007	1007	Av	0,1	46,2			3,4	10,8							Couvert avec qq gouttes	
25/03/13	1007	1009	1009	-	0	46,2			1,6	4,2							Couvert et brumeux toute la J	
26/03/13	1008	1008	1008	-	0	46,2			1,2	5,4							Couvert toute la J	
27/03/13	1009	1007	1007	-	0	46,2			1,6	5,3							Couvert toute la J	
28/03/13	1008	1008	1008	Trace	0	46,2			1,5	6,2							Couvert avec qq éclaircies	
29/03/13	1008	1010	1010	Av	0,1	46,3			-1,4	6,7		1					Couvert avec qq éclaircies, Av de neige fondue en fin de J	
30/03/13	1010	1006	1006	Trace	0	46,3			0,5	7,2							Couvert avec éclaircies mais restant voilé	
31/03/13	1008	1011	1013	Trace	0	46,3			-3,2	6		1					Couvert avec éclaircies	
01/04/13	1010	1008	1006	Trace	0	46,3			-1,5	6,3		1					Soleil le M, mi couvert l'AM	
Bilan							46,3		-6,6	15,7		1	8	4	2	1	0	

Graphiques

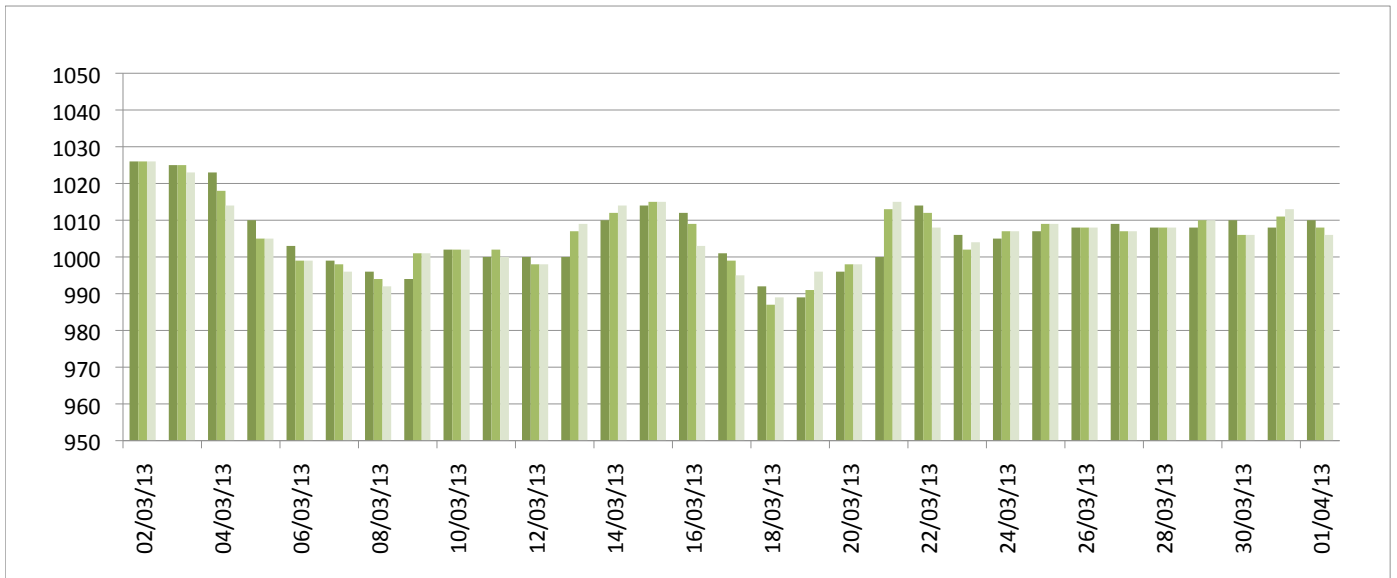
ANNEE: 2013

MOIS: Mars

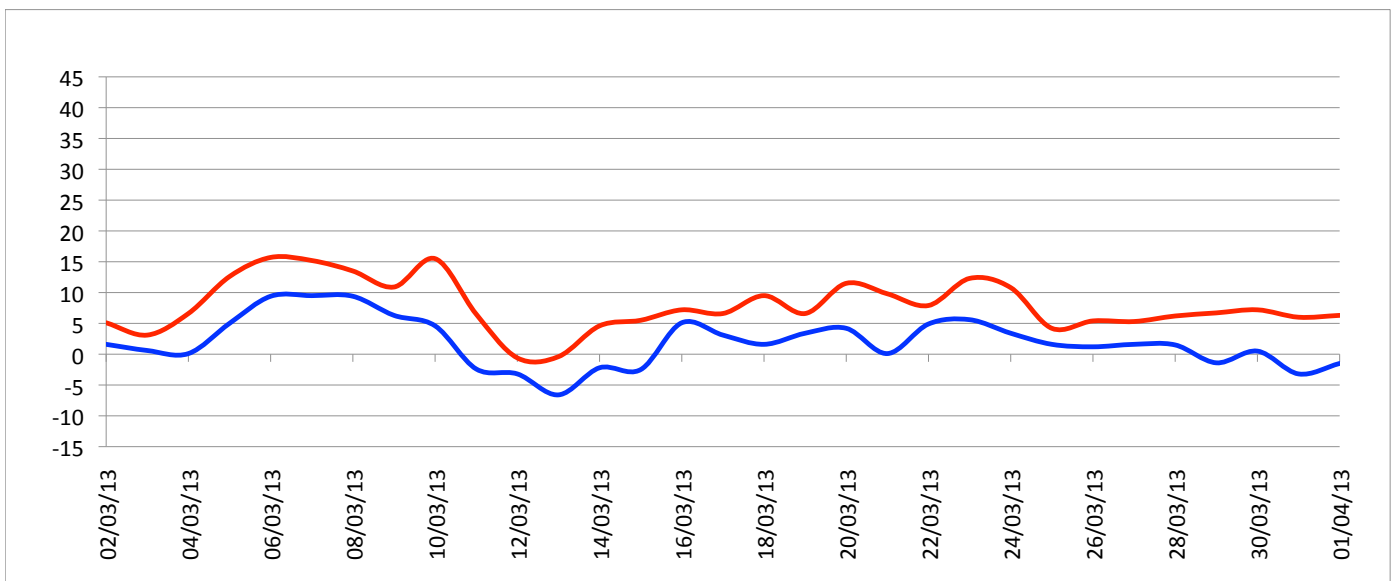
LIEU: Petville (76330)

Propriétaire: Thomas LENHARDT

Pression atmosphérique



Températures minimales et maximales



Pluviométrie

