

Relevé météorologique

ANNEE: 2015
MOIS: Novembre

LIEU: Petiville (76330)
Propriétaire: Thomas LENHARDT

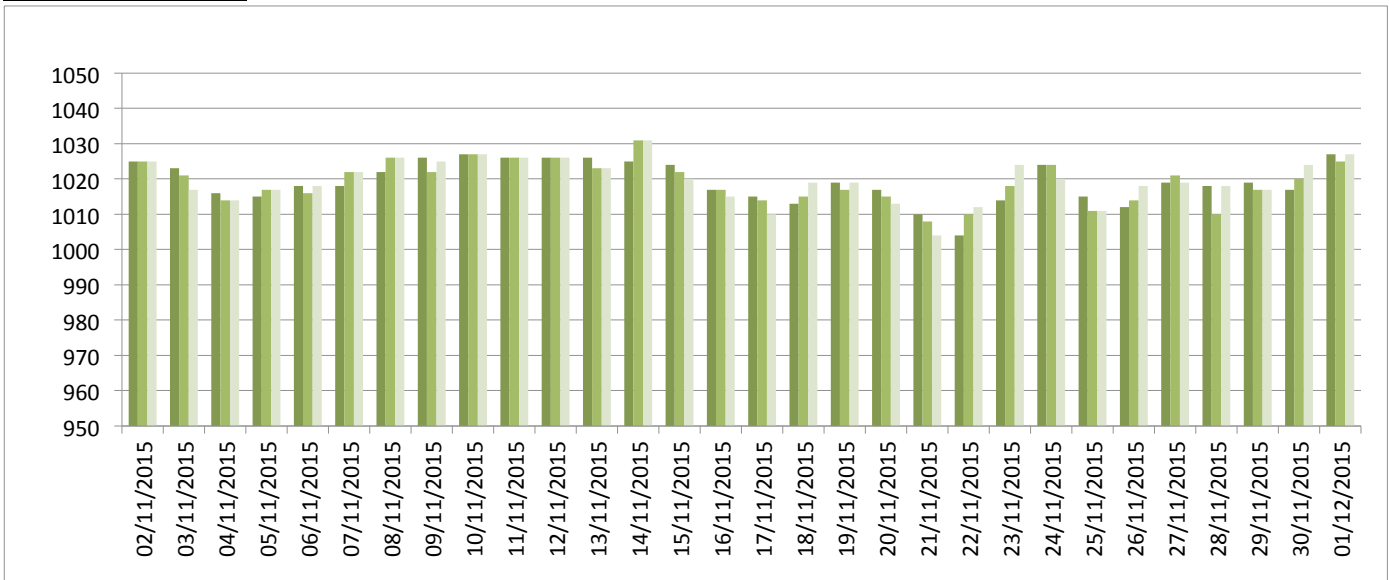
Date	Pression Atmosphérique			Pluviométrie			Temp. Extérieure		Faits marquants						Temps de la journée			
	Heure (UTC)			Type	Jour	Mois	Mm/m2	Mm/m2	Min	Max	Brouillard	Gel	Neige	Grêle	Tonnerre	Vent fort		
	J/M/A	- 16h	- 8h															06h
02/11/15	1025	1025	1025	Rosée	0,4	0,4	5,2	19,2	1								Br épais toute la M, soleil l'AM, Br épais dès la tombée de la N et toute la N	
03/11/15	1023	1021	1017	Rosée	0,1	0,5	8	10	1								Br toute la M, couvert le reste de la J avec très forte brume	
04/11/15	1016	1014	1014	Av	4,3	4,8	11,7	17,3									Couvert le M, mi couvert l'AM, pluie ds la N	
05/11/15	1015	1017	1017	Av	1,3	6,1	11,6	16									Mi couvert le M, couvert l'AM, Av ds la J	
06/11/15	1018	1016	1018	Av	2	8,1	12,3	16,1									Couvert toute la J, pluie ds l'AM et ds la S	
07/11/15	1018	1022	1022	Av	2,3	10,4	16	18,1									Couvert toute la J avec pluie le M	
08/11/15	1022	1026	1026	Av	0,4	10,8	10,5	21,6									Couvert toute la J avec qq éclaircies, Av en fin d'AM	
09/11/15	1026	1022	1025	Av	0,2	11	11,6	20,4									Couvert le M, mi couvert l'AM, Av ds la N	
10/11/15	1027	1027	1027	-	0	11	9,4	16									Couvert le M, mi couvert l'AM	
11/11/15	1026	1026	1026	-	0	11	7,6	16,4									Couvert le M, mi couvert l'AM	
12/11/15	1026	1026	1026	-	0	11	9,4	15,8									Couvert toute la J avec éclaircies	
13/11/15	1026	1023	1023	Av	0,3	11,3	8,8	16,8									Couvert le M, mi couvert l'AM, Av ds la N	
14/11/15	1025	1031	1031	Av	2,8	14,1	6,6	14,8									Couvert toute la J, éclaircies en début d'AM, Av ds l'AM avec forte Av avec grésil en fin de J	
15/11/15	1024	1022	1020	Av	0,3	14,4	10,5	13,3									Couvert toute la J, pluie fine l'AM	
16/11/15	1017	1017	1015	-	0	14,4	10,8	16,1									Soleil toute la J	
17/11/15	1015	1014	1010	Av	10,8	25,2	12,8	15,2									Couvert toute la J avec Av, pluie ds la N avec vent soutenu	
18/11/15	1013	1015	1019	Av	7,2	32,4	10,8	16,8							1		Couvert toute la J avec pluie, vent fort en début de N	
19/11/15	1019	1017	1019	Trace	0	32,4	12	15,9									Soleil toute la J avec passages nuageux, qq gouttes ds la N	
20/11/15	1017	1015	1013	Ct	18,2	50,6	7,5	15,6							1		Couvert toute la J avec vent fort et Av, pluie Ct ds la N	
21/11/15	1010	1008	1004	Ct	12,8	63,4	3,9	8,8									Couvert toute la J avec pluie Ct	
22/11/15	1004	1010	1012	Av	2,3	65,7	-1,8	7			1				1		Couvert toute la J avec éclaircies et Av le M, vent fort ds l'AM	
23/11/15	1014	1018	1024	Av	0,7	66,4	-0,9	7,9									Soleil toute la J avec passages nuageux, Av ds la N	
24/11/15	1024	1024	1020	Av	0,4	66,8	2,4	7,8	1								Br le M, se levant en fin de M, soleil l'AM, pluie en fin de N	
25/11/15	1015	1011	1011	Ct	14,2	81	6,9	9									Couvert toute la J avec pluie, fortes Av en début de N	
26/11/15	1012	1014	1018	Av	1	82	3,1	10,4									Couvert toute la J avec Av, éclaircies ds l'AM	
27/11/15	1019	1021	1019	Av	0,3	82,3	4,8	9,3									Couvert toute la J avec qq gouttes	
28/11/15	1018	1010	1018	Av	2	84,3	3,8	11,8									Couvert toute la J, se dégageant en fin de M pour se couvrir ds l'AM, pluie fine en fin de J et ds la N	
29/11/15	1019	1017	1017	Av	0,3	84,6	7,7	10,7									Soleil le M, couvert l'AM, Av en début de N	
30/11/15	1017	1020	1024	Av	0,2	84,8	10,2	12,3							1		Couvert toute la J avec vent fort, qq Av	
01/12/15	1027	1025	1027	Av	0,1	84,9	10,8	12,4							1		Couvert toute la J avec vent fort, qq Av et éclaircies	
Bilan							84,9	-1,8	21,6	3	1	0	0	0	5			

Graphiques

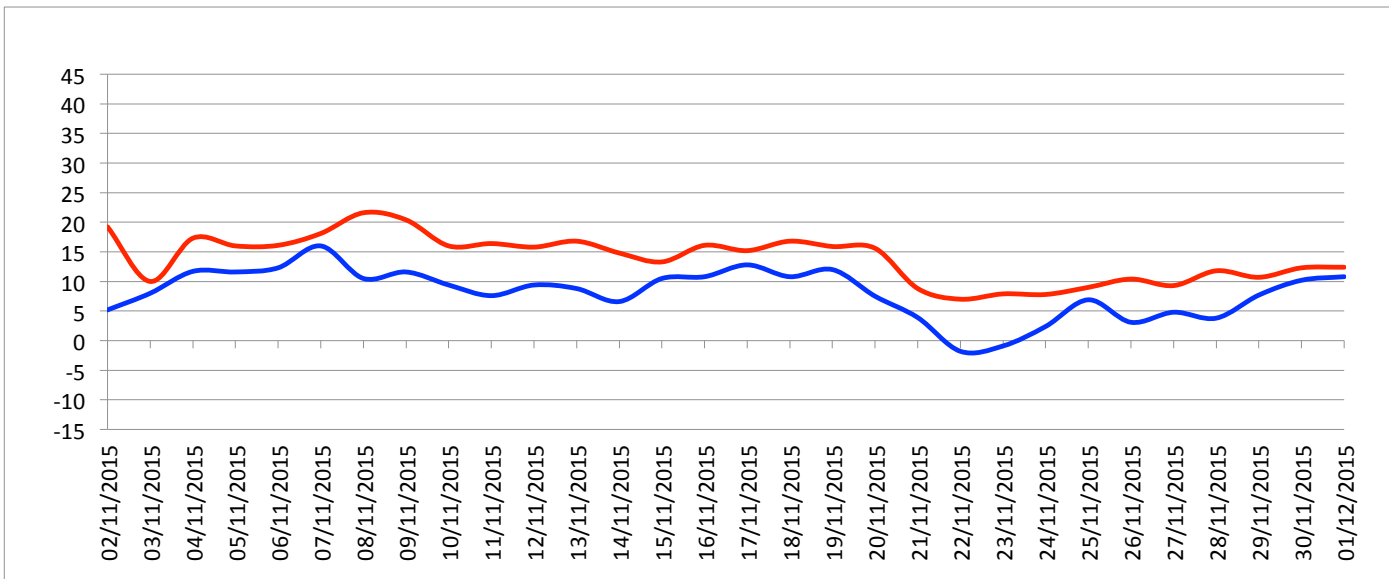
ANNEE: 2015
MOIS: Novembre

LIEU: Petiville (76330)
Propriétaire: Thomas LENHARDT

Pression atmosphérique



Températures minimales et maximales



Pluviométrie

