

# Relevé météorologique

ANNEE: 2013

MOIS: Février

LIEU: Petiville (76330)

Propriétaire: Thomas LENHARDT

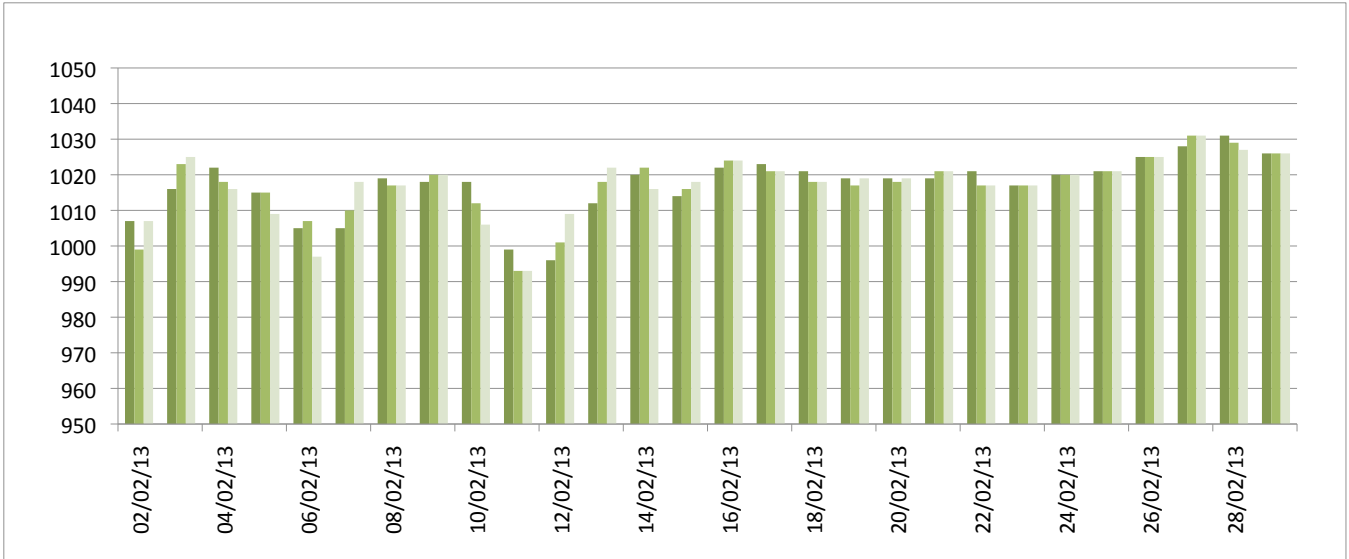
Date	Pression Atmosphérique			Pluviométrie			Temp. Extérieure		Faits marquants						Temps de la journée		
	Heure (UTC)			Type	Jour	Mois	Mm/m2	Mm/m2	Min	Max	Brouillard	Gel	Neige	Grêle		Tonnerre	Vent fort
J/M/A	- 16h	- 8h	06h														
02/02/13	1007	999	1007	Av	11,8	11,8			3,6	10							Couvert toute la J avec Av fréquentes
03/02/13	1016	1023	1025	Av	0,2	12			0,8	6,5							3/4 couvert avec éclaircies et qq Av
04/02/13	1022	1018	1016	Av	3,9	15,9			6,8	9							Couvert toute la J, pluie ds la S
05/02/13	1015	1015	1009	Av	6,5	22,4			2	10,4							Couvert avec qq éclaircies
06/02/13	1005	1007	997	Av	8,8	31,2			2,8	7,2				1	1		Couvert avec Av de pluie, grésil, grêle, vent soutenu
07/02/13	1005	1010	1018	Av	1,6	32,8			2,6	6,2				1			Couvert avec éclaircies, Av de pluie neige et grêle
08/02/13	1019	1017	1017	Av	2,6	35,4			-0,4	6,5							Couvert, Av ds la N
09/02/13	1018	1020	1020	Av	2,3	37,7			0,6	6,1							Soleil le M, couvert l'AM avec Av, pluie ds la N
10/02/13	1018	1012	1006	Av	0,4	38,1			1,2	3,9							Couvert toute la J
11/02/13	999	993	993	Ct	13,4	51,5			4,2	4,4							Couvert avec pluie Ct
12/02/13	996	1001	1009	Av	1	52,5			1,9	8,9							Couvert le M avec Av, mi couvert l'AM
13/02/13	1012	1018	1022	Rosée	0,1	52,6			-1,1	3,7		1					Couvert toute la J
14/02/13	1020	1022	1016	Av	0,8	53,4			0,7	2,9							Couvert toute la J, Av ds la N
15/02/13	1014	1016	1018	Av	4,2	57,6			4,4	10,4							Couvert avec pluie le M, éclaircies l'AM
16/02/13	1022	1024	1024	Rosée	0,1	57,7			-1,6	10,3		1					3/4 couvert toute la J
17/02/13	1023	1021	1021	Trace	0	57,7			-1,7	9,2	1	1					Br épais le M, se levant en début d'AM, soleil le reste de la J
18/02/13	1021	1018	1018	Trace	0	57,7			-0,1	9,6		1					Soleil toute la J
19/02/13	1019	1017	1019	Trace	0	57,7			-2,7	9,2		1					Soleil toute la J
20/02/13	1019	1018	1019	Trace	0	57,7			-2	9,6		1					Soleil toute la J
21/02/13	1019	1021	1021	Trace	0	57,7			-2,4	7,9	1	1					Br le M, soleil le reste de la J
22/02/13	1021	1017	1017	Trace	0	57,7			-3,2	2,5		1					Soleil toute la J
23/02/13	1017	1017	1017	Trace	0	57,7			-2,2	0,2		1					Soleil le M, couvert l'AM
24/02/13	1020	1020	1020	Av	0	57,7			-2,6	1,9		1					Couvert le M, soleil l'AM, neige ds la N
25/02/13	1021	1021	1021	Av	10	67,7			0,4					1			Neige au sol (absent pour mesurer), Av de neige/pluie ds la J
26/02/13	1025	1025	1025	Av	1,7	69,4			1,6	4,1							Couvert, Av en fin de J et ds la N
27/02/13	1028	1031	1031	Trace	0	69,4			1,4	5,6							Couvert avec de belles éclaircies
28/02/13	1031	1029	1027	Trace	0	69,4			0,5	3,4							Couvert toute la J
01/03/13	1026	1026	1026	Trace	0	69,4			0,8	2,3							Couvert toute la J
<b>Bilan</b>							<b>69,4</b>		<b>-3,2</b>	<b>10,4</b>	<b>2</b>	<b>10</b>	<b>1</b>	<b>2</b>	<b>0</b>	<b>1</b>	

# Graphiques

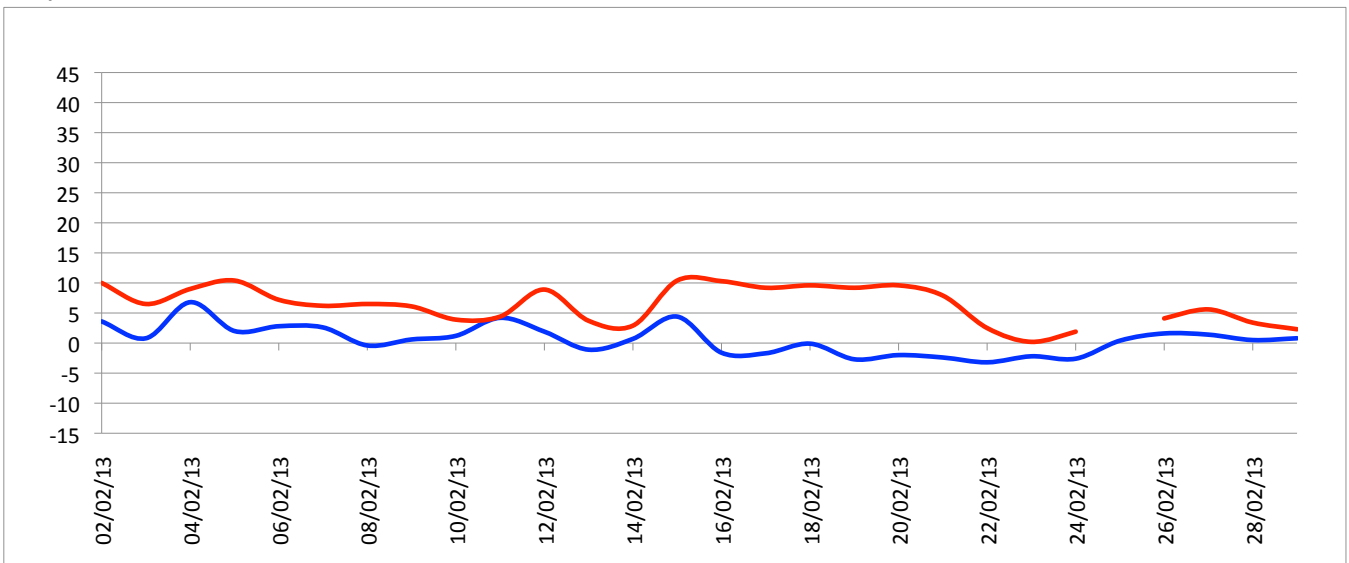
ANNEE: 2013  
MOIS: Février

LIEU: Petiville (76330)  
Propriétaire: Thomas LENHARDT

## Pression atmosphérique



## Températures minimales et maximales



## Pluviométrie

